

SEKOLAH MENENGAH KEBANGSAAN TAMAN SRI MUDA

PEPERIKSAAN AKHIR TAHUN 2013
TINGKATAN 4

EKONOMI ASAS
Kertas 1

MASA: 1 JAM 15 MINIT

Nama: _____

Tingkatan: 4 DAMAI

1. Apakah yang dimaksudkan dengan ilmu ekonomi?
- A Cara menyelesaikan masalah untuk menghasilkan keluaran barang yang maksimum dengan menggunakan faktor-faktor yang optimum
- B Cara membuat pilihan terhadap faktor-faktor yang kurang supaya mencapai kepuasan yang optimum
- C Cara membuat pilihan terhadap penggunaan dalam usaha mencapai kepuasan yang optimum
- D Cara menyelesaikan pilihan terhadap penggunaan perkhidmatan bagi mencapai kepuasan yang optimum

- 2.
- | |
|--|
| <ul style="list-style-type: none">• Harga faktor pengeluaran dan barang ditentukan oleh mekanisme pasaran• Ketidakstabilan harga diselesaikan melalui cukai dan subsidi |
|--|

Maklumat di atas berkaitan dengan

- A sistem ekonomi Islam
- B sistem ekonomi campuran
- C sistem ekonomi kapitalis
- D sistem ekonomi perancangan pusat
3. Antara yang berikut, manakah yang merupakan kebaikan sistem ekonomi kapitalis?
- A memungkinkan para pengeluar menentukan barang-barang yang dikehendaki
- B menggalakkan kerajaan membuat pelaburan
- C mengagihkan kekayaan secara adil
- D menggunakan faktor pengeluaran tanpa pembaziran

4.

Teknik Pengeluaran	Kereta (unit)	Motosikal (unit)
R	125	52
S	63	110

Be

Berdasarkan jadual di atas, apakah kos lepas jika firma menukarkan teknik pengeluaran daripada S kepada R?

- A 62 unit kereta B 58 unit motosikal
- C 73 unit kereta D 47 unit motosikal

5. Apakah yang perlu dipertimbangkan oleh seseorang pengeluar jika dia ingin meminimumkan kos pengeluaran?

- A Apa barang hendak dikeluarkan
- B Bagaimana barang hendak dikeluarkan
- C Berapa barang hendak dikeluarkan

Tahun	Upah wang (RM)	Harga barangan (RM)	
		Barang R	Barang S
2000	900	1.50	2.00
2001	1400	1.80	2.20
2002	1000	2.00	2.50
2003	1600	2.50	3.50

D Untuk siapa barang hendak dikeluarkan

6.

Berdasarkan maklumat di atas, upah benar

yang maksimum ialah pada tahun

- A 2000 B 2001
C 2002 D 2003

7.



Ganjaran yang diterima oleh pemilik Restoran Yam-Yam ialah

- A upah B untung
C faedah D sewa

8. Encik Kassim ialah seorang pekerja di sebuah bank perdagangan. Pihak bank akan menanggung perbelanjaan rawatan perubatannya. Apakah bentuk ganjaran tersebut?

- A Bayaran pindahan
B Upah wang
C Faedah sampingan
D Upah bukan wang

9. En Lim menyimpan RM50 000 dalam akaun simpanan tetap di Bank Simpanan Nasional pada 1 Julai 2006 dan berakhir pada 31 Disember 2007. Jika kadar faedah yang diterima oleh Encik Lim ialah 8% setahun, berapakah jumlah faedah yang diterima oleh En Lim pada 31 Disember 2007?

- A RM2000 B RM4000
C RM5000 D RM6000

10. Berikut ialah pendapatan dan potongan wajib Puan Aminah.

Pendapatan bulanan: RM2200 Caruman KWSP : 11% Cukai pendapatan : RM150 sebulan Zakat : RM120 setahun

Kirakan pendapatan boleh guna tahunan Pn. Anis

- A RM10850 B RM20256
C RM21576 D RM14400

11. Ali boleh menggunakan pendapatan boleh gunanya untuk tujuan berikut kecuali

- I membeli saham baru
II membayar zakat
III membuat bayaran cukai jalan
IV mencarum kepada KWSP
A I dan II B I dan IV
C II dan III D II dan IV

12. Mengapakah firma melakukan pelaburan?

- I untuk menambahkan keuntungan dan

pendapatan masa depan

- II untuk menggantikan barang modal yang haus
III untuk meningkatkan keupayaan pengeluaran
IV untuk meningkatkan kemahiran pekerjaanya.

- A I, II dan III B I, II dan IV
C I, III dan IV D I, II, III dan IV

13. Langkah penyusunan penyediaan belanjawan peribadi yang baik ialah

- I Catat semua perbelanjaan yang dilakukan
II Susun perbelanjaan mengikut keutamaan
III Kenal pasti punca pendapatan dan potongan wajib
IV Mengimbangkan pendapatan boleh guna dengan perbelanjaan

- A I, II, III, IV B II, IV, III, I
C III, I, II, IV D IV, II, I, III

14. Antara berikut, yang manakah merupakan aktiviti pelaburan?

- I Membeli bon kerajaan
II Membeli unit amanah saham
III Membeli bahan mentah
IV Membeli bangunan kedai

- A I dan II B I dan III
C II dan IV D III dan IV

15. Apakah tujuan seorang usahawan membuat pinjaman?

- I Menambahkan modal perniagaan
II Meningkatkan produktiviti
III Mengelakkan bayaran cukai syarikat
IV Tujuan awasan dan kecemasan

- A I dan II B I dan III
C II dan IV D III dan IV

16. Jumlah pendapatan Ali ialah RM2 500 sebulan. Pelepasan cukai yang dinikmatinya ialah RM8000 untuk diri sendiri, RM3 000 untuk isterinya dan RM1000 untuk anak tunggalnya dan had maksimum caruman KWSP ialah RM5 000. Ali mencarum 10% ke dalam KWSP setiap tahun.

Jika kadar cukai ialah seperti berikut:

RM5 000 yang pertama	1%
RM5 000 yang berikut	2%
RM10 000 yang seterusnya	5%

Hitung cukai pendapatan yang harus dibayar oleh Ali.

- A RM116 B RM204
C RM400 D RM566

17. Berikut merupakan konsep isi rumah **kecuali**

- A merupakan sebuah keluarga dan membuat keputusan ekonomi bersama-sama
B merupakan sekumpulan rakan serumah dan membuat keputusan ekonomi bersama-sama
C merupakan sebuah keluarga dan ketua rumah mempunyai kuasa untuk membuat keputusan ekonomi
D merupakan sebuah keluarga yang terdiri daripada seorang individu sahaja dan membuat keputusan ekonomi untuk dirinya sendiri

18. Berikut adalah peranan isi rumah dalam ekonomi, **kecuali**

- A membelanjakan pendapatan yang diperoleh
B menyediakan faktor pengeluaran kepada firma pengeluaran
C menyelaras faktor pengeluaran buruh
D membuat perbelanjaan penggunaan

19. Antara faktor-faktor berikut, yang manakah akan menyebabkan keluk permintaan beralih ke kanan?

- I penurunan dalam cukai jualan
II rakyat Malaysia melancong ke luar negara
III kerajaan menambahkan biasiswa
IV kenaikan harga barang pengganti
A I dan II B I dan III
C I dan IV D III dan IV

20. Apakah faktor yang menyebabkan keluk permintaan beralih ke kiri?

- I Kenaikan harga barang pengganti
II Penurunan pendapatan pengguna
III Jangkaan harga masa depan akan turun
IV Penurunan kadar cukai pendapatan

perseorangan

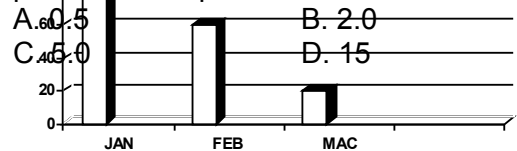
- A. I dan II B. I dan IV
C. II dan III D. III dan I

Bulan	Harga Seunit (RM)	Kuantiti Diminta (unit)
Mac 2012	2000	5000
Ogos 2012	2000	10000

21. Faktor manakah yang mempengaruhi perubahan permintaan motosikal itu pada bulan Ogos 2012 berbanding bulan Mac 2012?

- I Harga petrol telah meningkat
II Cukai motosikal import dinaikkan
III Pendapatan boleh guna individu merosot
IV Kadar faedah skim sewa beli dikurangkan
A. I dan III B. I dan IV
C. II dan III D. II dan IV

22. Kenaikan harga kopi sebanyak 15% telah menyebabkan permintaan jatuh sebanyak 30%. Berapakah nilai keanjalan harga permintaan kopi?



23.

Rajah di atas menunjukkan permintaan terhadap barang X bagi tiga tempoh masa. Antara berikut, yang manakah menyebabkan perubahan permintaan tersebut?

- I bertukarnya cita rasa pengguna
II kejatuhan harga barang pengganti
III pertambahan pendapatan isi rumah
IV jangkaan kejatuhan harga masa depan
A I, II dan III B I, II dan IV
C I, III dan IV D II, III dan IV

24. Diberi nilai keanjalan harga permintaan tepung ialah 0.8. jika harga tepung meningkat daripada RM1.60 sekilogram kepada RM2.10 sekilogram, maka kuantiti diminta terhadap tepung akan berubah daripada 32 unit kepada

- A 18 unit B 20 unit
C 24 unit D 40 unit

25. Antara yang berikut, manakah yang benar tentang pengeluaran?
 I Proses pengeluaran melibatkan satu input berubah sahaja
 II Pengeluaran melibatkan perubahan bentuk bahan mentah
 III Pengeluaran dalam jangka pendek hanya melibatkan input tetap
 IV Aktiviti pengeluaran menghasilkan barang dan pengeluaran
- A I dan II B I dan III
C II dan IV D III dan IV

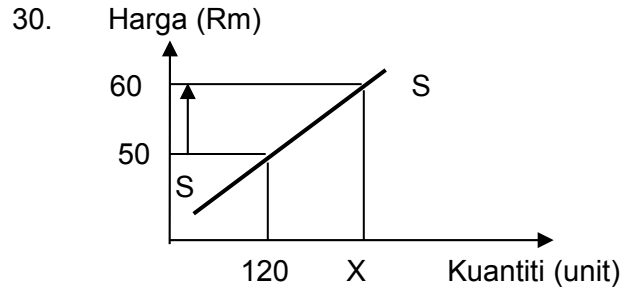
Soalan 26 dan 27

Bilangan buruh (orang)	Jumlah keluaran (unit)
2	56
4	60
6	72
8	98

26. Hitung keluaran purata bagi penggunaan buruh yang ke-4
 A 10 unit B 15 unit
C 20 unit D 25 unit
27. Hitung keluaran sut bagi penggunaan buruh yang ke-6.
 A 4 unit B 6 unit
C 12 unit D 13 unit
28. Yang manakah antara yang berikut bukan penentu peralihan keluk penawaran ke kanan terhadap sesuatu barang?
 A Kemajuan teknologi
 B Penurunan kos pengeluaran
 C Penurunan harga barang itu
 D Pemberian subsidi kepada barang
29. Keanjalan harga penawaran merupakan pekali untuk mengukur
 A peratus perubahan kuantiti yang

ditawarkan sebagai kesan perubahan pendapatan

- B tindak balas pengguna sebagai kesan perubahan harga
 C peratus perubahan harga sebagai kesan perubahan kuantiti yang ditawarkan
 D tindak balas peratus perubahan kuantiti yang ditawarkan sebagai kesan peratus perubahan harga



Rajah di atas menunjukkan keluk penawaran SS bagi suatu barang oleh sebuah firma. Hitung nilai X jika pekali keanjalan harga penawaran ialah 2.0

- A 126 unit B 132 unit
C 144 unit D 168 unit

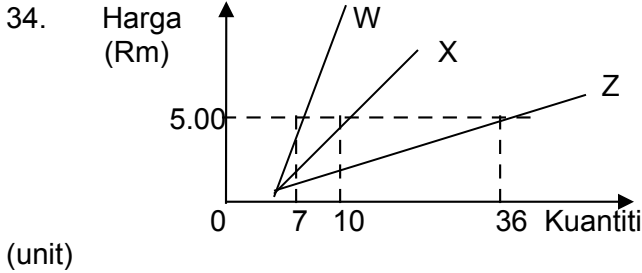
31. Antara yang berikut, manakah yang menerangkan tentang pasaran pada masa kini?
 I penjual dan pembeli tidak perlu bersemuka
 II penjual tidak perlu memiliki barang
 III pembeli memperoleh barang tanpa menggunakan wang
 IV harga ditentukan oleh pengguna yang bertindak sebagai raja
- A I, II dan III B I, II dan IV
C I, III dan IV D II, III dan IV
32. Dalam ekonomi, penawaran pasaran ditakrifkan sebagai
 A kuantiti barang yang ditawarkan oleh sesuatu firma pada pelbagai tingkat harga
 B kuantiti barang yang ditawarkan oleh beberapa firma pada pelbagai tingkat harga
 C kuantiti barang yang ditawarkan oleh semua firma pada pelbagai tingkat harga
 D kuantiti barang yang ditawarkan oleh semua firma pada pelbagai tingkat harga dalam tempoh tertentu

33.

Harga (RM)	Kuantiti permintaan (Unit)		
	En P	En Q	En R
20	70	50	90
30	60	40	70
40	50	30	50
50	40	20	30

Jika kuantiti penawaran pasaran barang X ialah 130 unit. Berapakah tingkat harga keseimbangan?

- A RM20 B RM30
C RM40 D RM50



Rajah di atas menunjukkan keluk penawaran bagi firma W dan X. Keluk Z ialah keluk penawaran pasaran. Sekiranya terdapat 3 buah firma iaitu W, X dan Y dalam pasaran, berapakah kuantiti yang ditawarkan oleh firma Y pada tingkat harga RM5.00?

- A 17 unit B 19 unit
C 26 unit D 29 unit

35.

Harga (RM)	Kuantiti diminta (unit)	Kuantiti ditawarkan (unit)
4	20	10
5	16	12
6	12	16
7	8	18
8	4	22

Antara yang berikut, manakah yang benar?

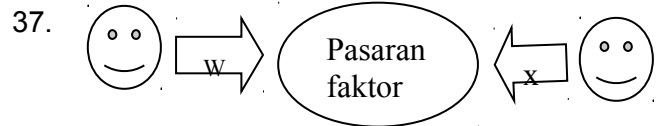
- A wujud keseimbangan pasaran pada RM5 dan RM6
B wujud lebih penawaran pada harga kurang daripada RM5.00
C wujud lebih permintaan sebanyak 10 unit pada harga RM7
D keseimbangan pasaran tercapai pada kuantiti 14 unit

36.

Encik Rahman yang berkelulusan STPM dan mempunyai Diploma Sains Komputer mendapat pekerjaan dengan upah RM1800 sebulan.

Bagaimanakah upah Encik Rahman ditentukan?

- A berdasarkan kelayakan akademik
B berdasarkan penawaran buruh di pasaran
C berdasarkan tawaran firma itu
D berdasarkan permintaan dan penawaran buruh di pasaran



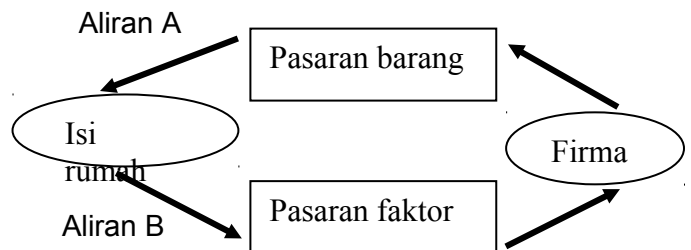
Syarikat Senyum

Cik Meriah

Antara yang berikut, pasangan manakah yang benar tentang rajah di atas?

	Aliran W	Aliran X
A	Menawarkan bunga	Membayar perbelanjaan
B	Membayar upah	Menawarkan tenaga buruh
C	Membayar perbelanjaan	Menawarkan perkhidmatan
D	Menawarkan modal	Meminta barang dan perkhidmatan

38.



	Aliran A	Aliran B	Jenis aliran
A	Penawaran faktor	Penawaran barangan	Aliran wang
B	Penawaran barangan	Penawaran faktor	Aliran fizikal
C	Pendapatan faktor	Perbelanjaan pengguna	Aliran fizikal
D	Perbelanjaan pengguna	Pendapatan faktor	Aliran wang

Soa

Disediakan Oleh : (Ketua Panitia)	Disemak Oleh : (GKMP Teknik dan Vokasional)	Diluluskan Oleh: (PK Akademik)
--	---	---

C	Betul	Betul
D	Salah	Salah

39. I Aliran fizikal terdiri daripada aliran barangan dan aliran faktor .

II Isi rumah mendapatkan barang dan perkhidmatan daripada aliran perbelanjaan

40. I Keseimbangan pasaran wujud apabila nilai permintaan pasaran melebihi nilai penawaran pasaran.

II Titik keseimbangan berlaku apabila

*******KERTAS SOALAN TAMAT*******

