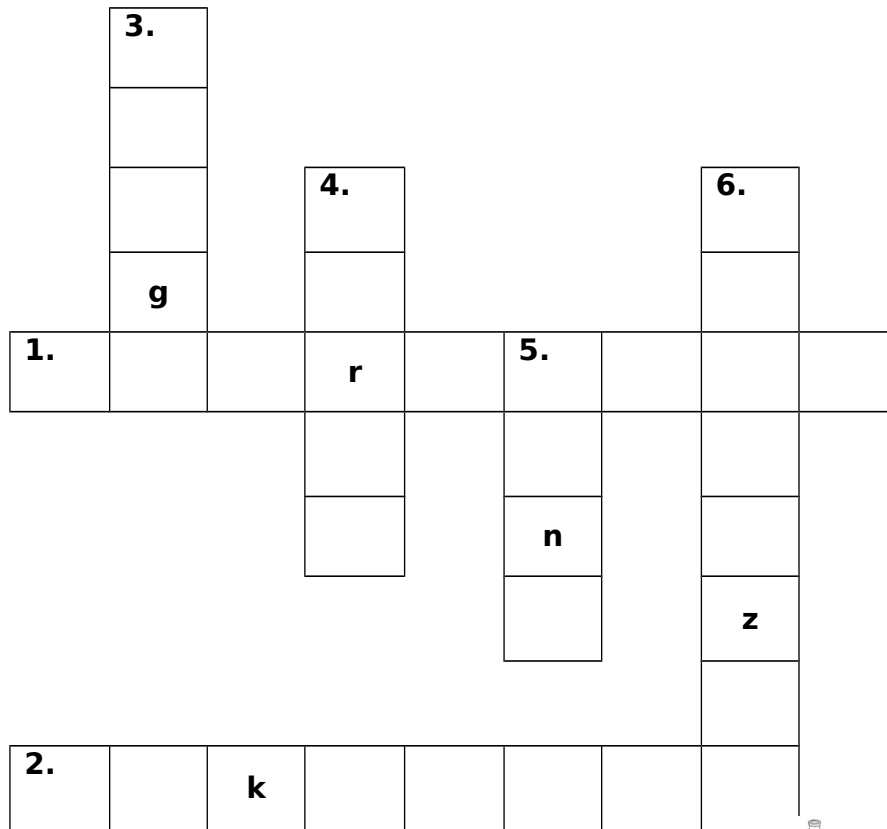


SAINS TAHUN 5

1. MIKROORGANISMA

a) Lengkapkan teka silang kata di bawah



Melintang ⇒

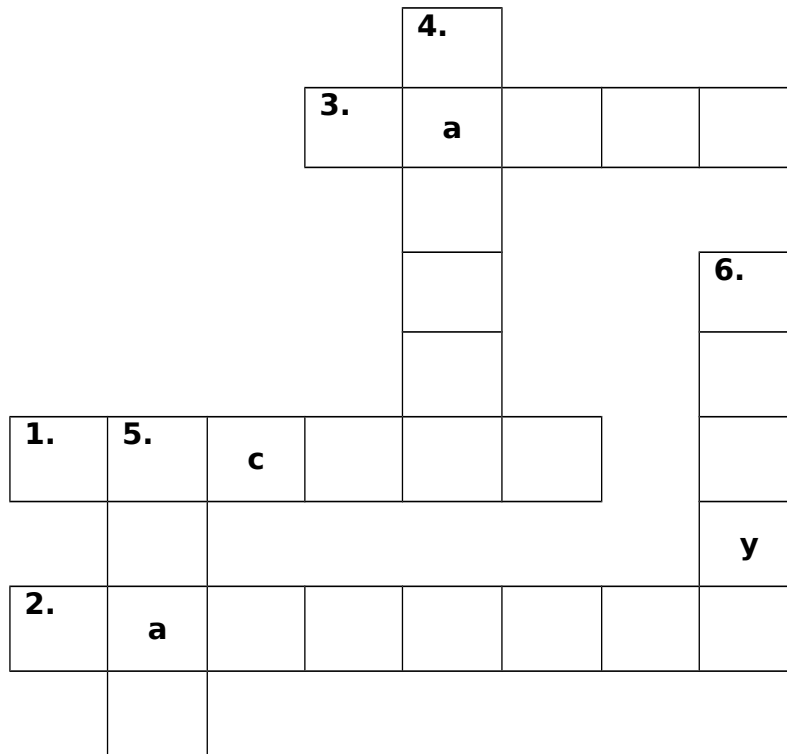
1. Mikroorganisma hanya boleh dilihat menggunakan
2. Wujud dalam pelbagai bentuk, saiz dan warna.

Ke bawah ↓

3. juga dikenali sebagai kulat
4. Mikroorganisma yang paling seni(halus)
5. Mikroorganisma ialah hidupan yang dan tidak boleh dilihat dengan mata kasar
6. Mikroorganisma yang paling besar.

2. KEMANDIRIAN SPESIES (HAIWAN)

a) Lengkapkan teka silang kata di bawah



Melintang ⇒

1. Haiwan ini menyusukan anaknya.
2. Haiwan ini menyimpan anaknya di dalam kantung
3. Telurnya berlendir dan busuk

Ke bawah ↓

4. Ikan jantan menyimpan anaknya di dalam mulut.
5. Ia membelit telur untuk melindunginya daripada musuh.
6. Banyak di pantai Terengganu, menimbus telur di dalam pasir

3. KEMANDIRIAN SPESIES (TUMBUHAN)

a) Lengkapkan teka silang kata di bawah





SAINS TAHUN 5



Ke bawah ↓

1. Buah ini rasanya manis ada yang merah ada yang berwarna kuning,

1.		6.	b			7.	
			r				
	2.		5.		p		
			l				
	3.			t			
		4.		t			

ia bulat.

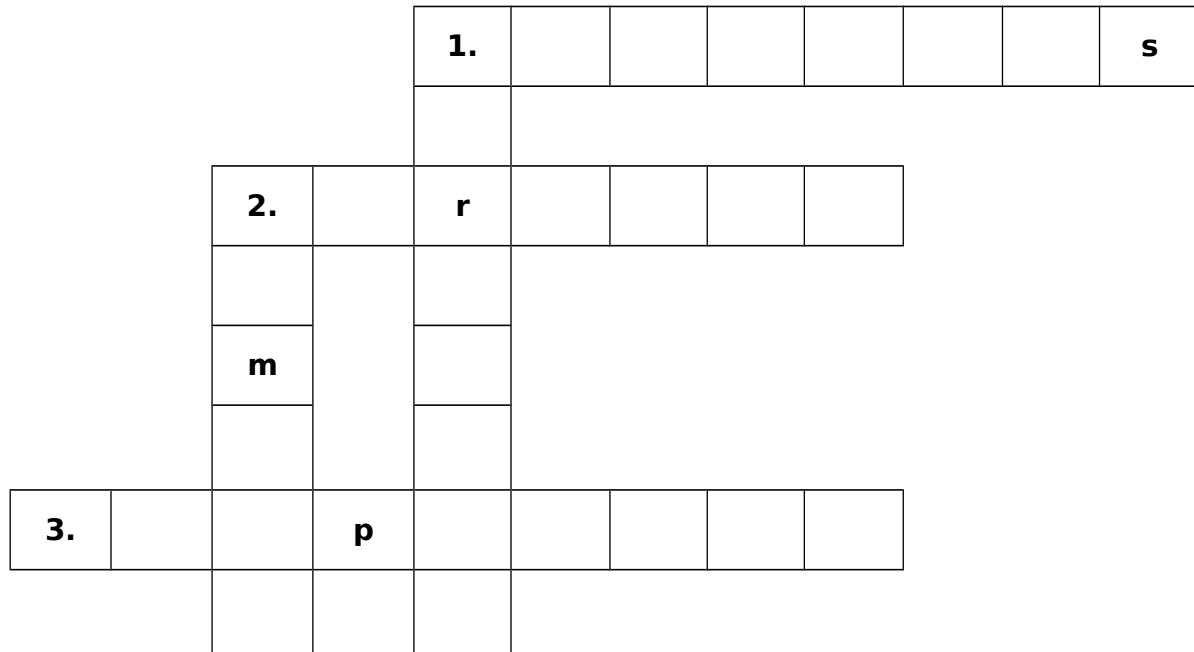
2. Ia bersabut, kulitnya kalis air serta berongga udara.
3. Hidupnya didalam kolam, terapung dan berbunga,
4. Pop!! Ia meletup bila masak.

Melintang ⇒

5. Bunganya berbulu halus, cantik bila diterbangkan angin.
6. Ia seakan-akan mempunyai sayap
7. Kecil dan ringan, mempunyai benih didalamnya

4. TENAGA

b) Lengkapi teka silang kata di bawah



bawah ↓

Ke

1. Gajah memerlukan tenaga untuk
2. Tumbuhan memerlukan tenaga untuk

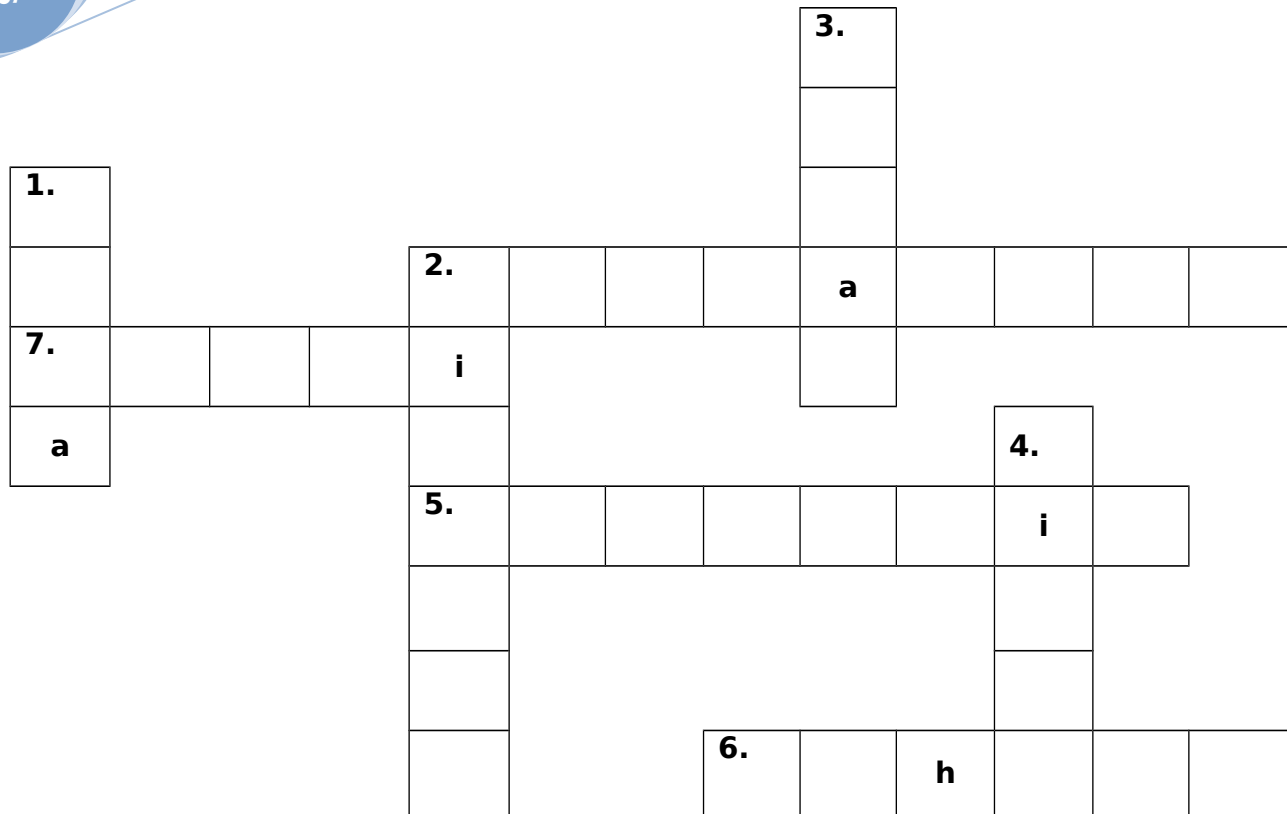
Melintang ⇒

1. Hidupan perlu untuk hidup
2. Burung perlukan tenaga untuk
3. Tenaga ialah untuk membuat kerja

5. TENAGA (BENTUK-BENTUK TENAGA)

a) Lengkapkan teka silang kata di bawah

SAINS TAHUN 5



Ke bawah ↓

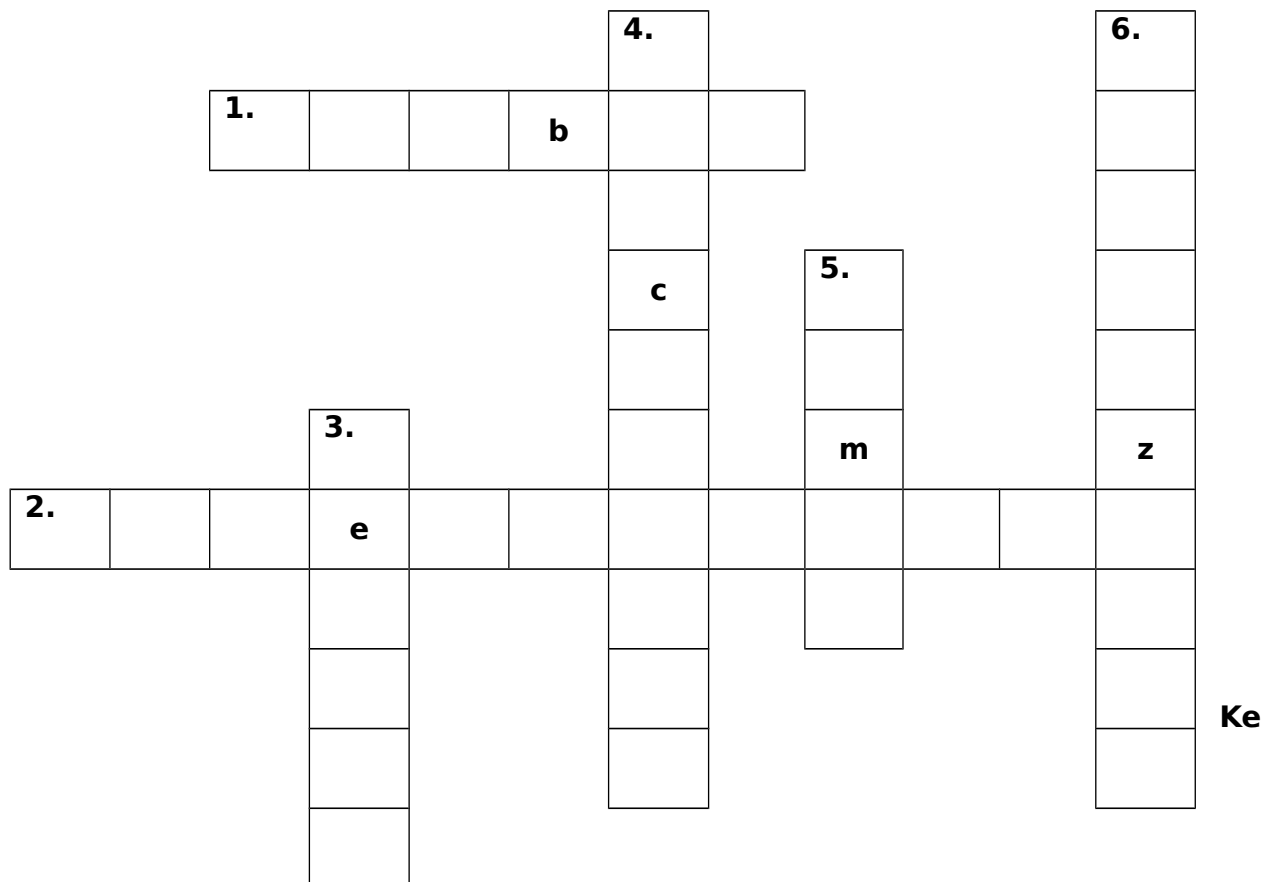
1. Api mempunyai tenaga
2. Objek yang bergerak mempunyai tenaga
3. Matahari mempunyai tenaga dan sangat panas.
4. Makanan menyimpan tenaga

Melintang ⇒

2. Gelang getah yang diregangkan mempunyai tenaga
5. Bateri kereta menghasilkan tenaga untuk menggerakkan kereta.
6. Matahari menghasilkan tenaga solar dan matahari.
7. Ia sangat kuat dan boleh dihasilkan oleh getaran.

6. TENAGA (GUNA DENGAN BIJAKSANA)

a) Lengkapkan teka silang kata di bawah



bawah ↓

1. tenaga kita tak akan dapat bertahan selamanya
2. Solar dan angin ialah sumber tenaga yang boleh

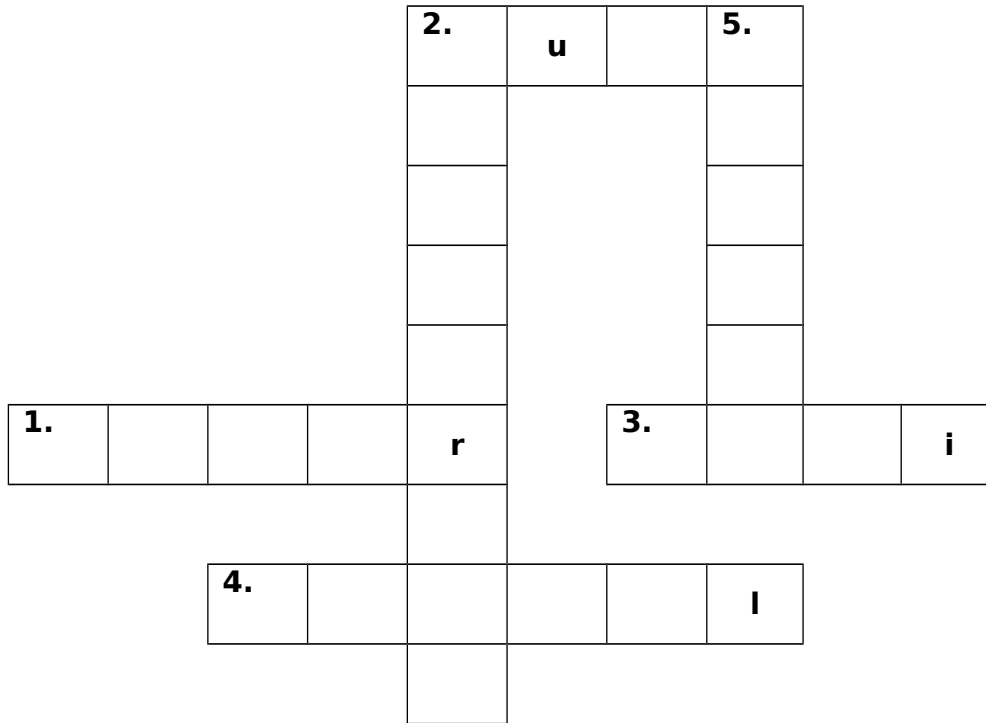
Melintang ⇒

3. Kita perlu menggunakan dengan bijaksana.
4. Menggunakan tenaga yang boleh diperbaharui dapat membantu mengurangkan Alam
5. Ia juga dapat men.....kan kos (perbelanjaan)
6. Serta mengelakkan berlakunya sumber.

7. ELEKTRIK (LITAR SELARI , LITAR BERSIRI)

SAINS TAHUN 5

a) Lengkapi teka silang kata di bawah



Ke bawah ↓

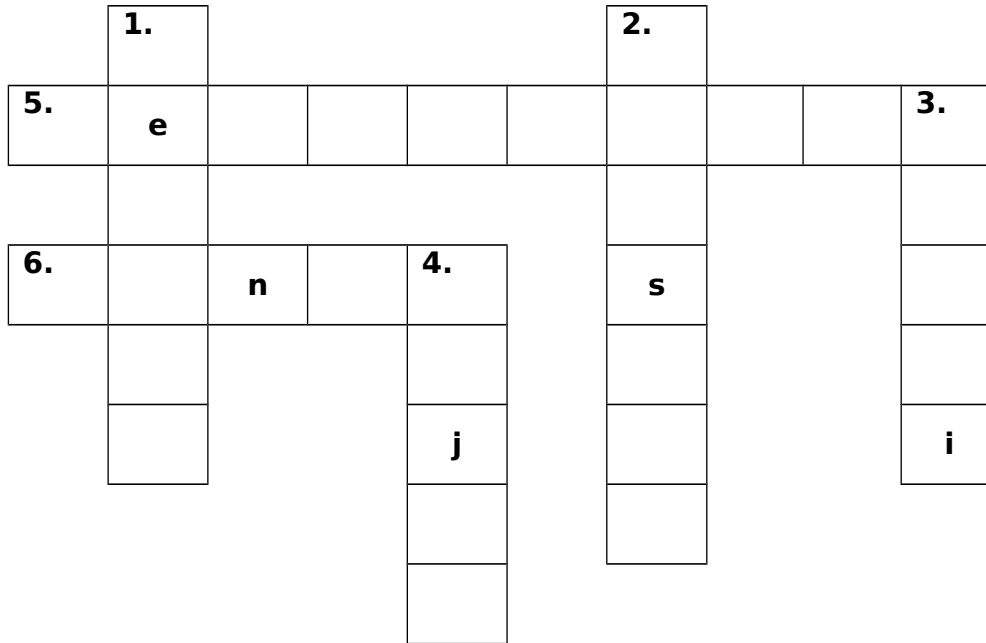
2. Untuk membekalkan tenaga elektrik

5. Dalam litar mentol-mentol menyala dengan cerah kerana mendapat jumlah tenaga elektrik yang sama

Melintang ⇒

SAINS TAHUN 5

1. Untuk menyambung semua komponen dalam litar elektrik
2. Untuk menyambung dan mematikan litar elektrik



3. Mentol disambung dalam satu baris dalam litar ber.....
4. Untuk menghasilkan cahaya.

8. HABA

a) Lengkapkan teka silang kata di bawah

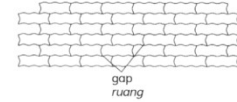
Ke bawah ↓

1. Haba ialah satu bentuk
2. Unit metric bagi suhu ialah darjah(°C)
3. Haba boleh tetapi tidak boleh dilihat.
4. Benda yang mempunyai kurang haba.

SAINS TAHUN 5

Ke bawah ↓

1. Dibuat di antara kepingan konkrit untuk membolehkan pengembangan pada hari panas.

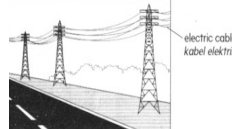


2. Salah satu hujung penggolek untuk

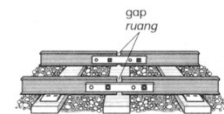


- Keluli diletakkan di atas membolehkan pengembangan pada waktu siang dan pengecutan pada waktu malam

Melintang ⇒



3. Kabel elektrik dipasang melendut untuk mengelakkan kabel daripada putus apabila mengecut semasa cuaca
4. Landasan kereta api dibina dengan ruang-ruang di antaranya untuk membolehkan pada hari panas.



10. BURUJ

			2.				
	1.		T				
3.	e						
				r			
5.							g

a) Lengkapkan teka silang kata di bawah

Ke bawah ↓

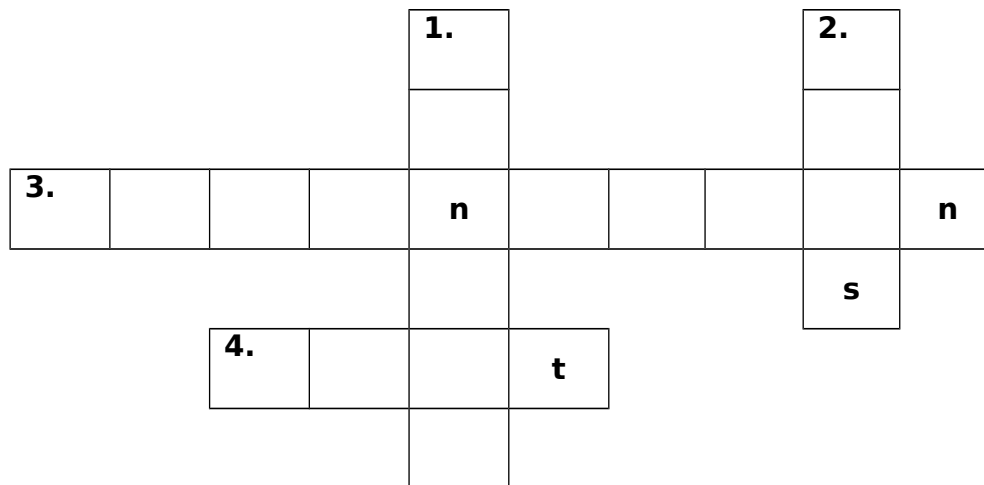
1. Petani zaman dahulu menggunakan buruj untuk menandakan tiba musim
2. Buruj Biduk menunjuk ke arah

Melintang ⇒

3. Buruj Pari menunjuk ke arah

SAINS TAHUN 5

4. Pengembara pada zaman dahulu melihat buruj sebagai petunjuk arah
5. Ahli astronomi menggunakan buruj untuk mengkaji



11. KESTABILAN

a) Lengkapkan teka silang kata di bawah

Ke bawah ↓

1. Semakin sesuatu objek semakin stabil objek itu.
2. Semakin besar tapak objek, semakin stabil objek itu

Melintang ⇒

3. ialah factor yang mempengaruhi kestabilan sesuatu objek
4. Objek yang ialah tak mudah patah atau pun runtuh.

