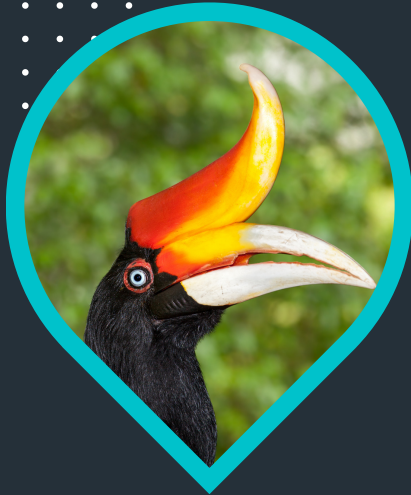




KEMENTERIAN PENDIDIKAN
JABATAN PENDIDIKAN NEGERI SARAWAK



MODUL KENYALANG CEMERLANG SPM 2023

BAHASA IBAN
SEKTOR
PEMBELAJARAN

Tinta Bicara
Timbalan Pengarah
Sektor Pembelajaran



KEMENTERIAN PENDIDIKAN
JABATAN PENDIDIKAN NEGERI SARAWAK

Salam Sejahtera,
Salam Menjulung Pendidikan Negeri Sarawak
Salam Malaysia Madani
Fly Kenyalang Fly, Fly High

Terlebih dahulu saya ingin mengucapkan syabas dan tahniah di atas terbitnya Modul Kenyalang Cemerlang SPM 2023 pada tahun ini. Sesungguhnya kerja buat yang dilaksanakan ini bukan hanya dari jabatan ini tetapi semua mereka yang terlibat khususnya guru-guru cemerlang, guru-guru pakar mata pelajaran dan guru-guru kanan mata pelajaran yang bertungkus lumus dalam memastikan Modul Kenyalang Cemerlang SPM 2023 ini disiapkan mengikut kualiti yang ditetapkan.

Jabatan Pendidikan Negeri Sarawak telah mendapat maklum balas yang positif dari kalangan guru dan murid berkenaan Modul Kenyalang Cemerlang SPM 2022. Penggunaan modul tersebut sebagai instrumen persediaan sebelum murid menduduki SPM merupakan matlamat utama jabatan untuk meningkatkan kemajuan murid dan seterusnya meningkatkan peratusan layak sijil SPM yang telah meningkat pada tahun 2021 daripada 88.29% kepada 91.22% pada tahun 2022.

Saya percaya dengan terbitnya modul ini guru-guru dan murid-murid terutamanya calon SPM tahun 2023 dapat memanfaatkan modul ini sebagai modul rujukan dalam menjawab SPM nanti. Jabatan ini juga berharap Modul Kenyalang Cemerlang SPM dapat dikongsi bersama-sama dalam kalangan panitia mata pelajaran di seluruh negara khususnya dalam memahami teknik menjawab soalan pelbagai aras yang dikemukakan. Sebaiknya modul ini dapat dikongsi bersama bagi memastikan modul ini sentiasa meniti dari bibir ke bibir guru-guru di seluruh Malaysia.

Tahniah kepada para pegawai di Sektor Pembelajaran yang sama-sama menyelaras bagi memastikan modul ini dapat disiapkan dalam masa yang ditetapkan. Saya berharap dengan usaha gigih ini akan membuahkan hasil yang lebih baik lagi dalam kita menghitung hari menjelang SPM 2023 nanti.

**Selamat Maju Jaya,
Tingkatkan Prestasi untuk Pendidikan yang
Berkualiti**

Fly Kenyalang Fly, Fly High

Dr. LES ANAK MET
Jabatan Pendidikan Negeri Sarawak



SET 1

Peraturan Permarkahan 6356/1

Bagi A

Pemanjai karang nya patut antara 150 ngagai 200 leka jaku.

TIKAS	KRITERIA SKOR	JAKU SELIT
A Lati (9-10 mark)	<ul style="list-style-type: none"> – Format betul, semua pekara dikenataika enggau nemban sereta engkeman. – Mayuh macham bansa ayat ti gramatis. – Ngembuan leka jaku ti lebta, nemban sereta engkeman. – Nadai penyalah jaku. – Karang chukup panjai. 	<ul style="list-style-type: none"> – Pemanjai karang ti diterima enda ngelui ari 205 leka jaku naka tanda titik ti penudi.
B Manah (7-8 mark)	<ul style="list-style-type: none"> – Format agi betul, agi ulih ngenataika pekara enggau nemban sereta engkeman, bisi pekara tinggal/format bisi salah mimit, pekara dikenataika betul, nemban sereta engkeman. – Agi mayuh macham bansa ayat ti gramatis. – Agi ngembuan leka jaku ti lebat sereta engkeman. – Mimit penyalah jaku. – Karang chukup panjai. 	
C Jelan (5-6 mark)	<ul style="list-style-type: none"> – Format bisi salah mimit, pekara ti ditulis agi engkeman tang bisi sekeda pekara tinggal. – Ayat mudah tang agi gramatis. – Leka jaku ti besekat tang agi engkeman. – Mayuh penyalah jaku. – Karang pandak. 	
D Kurang Manah (3-4 mark)	<ul style="list-style-type: none"> – Format mayuh salah/salah, pekara ti ditulis kurang nemban. (Penerang enda nyentuk) – Ayat mudah sereta enda gramatis. – leka jaku selama sereta enda engkeman. – Mayuh amat penyalah jaku. – Format betul tang enda keluar topik. 	
E (1-2 mark)	<ul style="list-style-type: none"> – Pekara ti ditulis enda engkeman. – Format salah / Nadai format. – Nyalin tanya aja 	

Mark	Penerang
Lati : 9 – 10	Semua penerang (isi) bisi
Manah : 7 – 8	Tinggal 1 penerang
Jelan : 5 – 6	Tinggal 2 penerang
Beseling : 3 – 4	Tinggal 3 penerang
Baruh : 1 – 2	Nadai penerang
Format	Mesti bisi sereta betul Enti nadai tauka salah format buai 1 mark. *Leka jaku ke lebih ari 200 enda diperesa.

Mesti ngena format licha ke betul;

- meri tabi basa nitihka protokol
- madahka topik licha
- pemuka
- isi
 - nyungkak dagang temuai
 - ngetanka flora enggau fauna
 - nyaga ekosistem
- simpul / jaku terima kasih

Bagi B

Tikas	A Lati	B Manah	C Jelan	D Beseling	E Baruh
Mark	25 – 30	19 – 24	13 – 18	7 – 12	1 – 6
D e s k r i p t o r	– Saut endang nitihka tanya, engkeman sereta nemban.	– Saut agi nitihka tanya.	– Saut agi nitihka tanya semina bisi limpang mimit ari pekara ti dipinta.	– Saut enda tentu nitihka tanya.	– Saut enda nitihka tanya.
	– Isi chukup, kreatif, relevan sereta nyentuk dikerembai, bisi chunto engkeman.	– Isi bisi dikerembai, bisi chunto engkeman.	– Isi bisi tang enda tentu dikerembai. – Isi mimit tang dikerembai.	– Isi mimit / bebalut bisi enda relevan sereta enda dikerembai.	– Isi nadai / salah.
	– Jalai jaku gramatis mayuh leman ayat. – Sepil enggau tanda bacha nadai penyalah.	– Jalai jaku agi gramatis. – Sepil / tanda bacha bisi salah mimit	– Jalai jaku agi gramatis. – Sepil / tanda bacha mayuh salah.	– Jalai jaku mayuh amat salah. – Sepil / tanda bacha mayuh amat salah.	– Jalai jaku / sepil / tanda bacha kelalu mayuh salah.
	– Lebas jaku engkeman sereta nemban. – Lebat ngena mayuh leman jaku	– Lebas jaku agi engkeman. – Agi mayuh leman jaku. – Bisi ngena jaku bukai.	– Lebas jaku kurang engkeman. – Enda tentu mayuh leman jaku. – Mayuh ngena jaku bukai.	– Lebas jaku enda engkeman. – Nadai mayuh leman jaku / kelalu mayuh ngena jaku bukai.	– Lebas jaku enda engkeman. – Jaku ti dikena ba tikas selama / baruh.
	– Gaya nulis karang ngerinduka ati. – Bisi paragraf; pemuka, isi enggau penutup. – Kaul antara paragraf chukup manah	– Gaya nulis karang agi menyana. – Agi ngerinduka ati. – Bisi paragraf; pemuka, isi enggau penutup. – Kaul antara paragraf chukup manah	– Gaya nulis karang agi menyana. – Enda tentu ngerinduka ati. – Paragraf agi meruan. – Kaul antara paragraf jalan pemanah.	– Gaya nulis karang enda terang. – Enda ngerinduka ati. – Genteran karang enda setimbang.	– Gaya nulis karang ngayanka nembianya enda tentu nemu nulis ngena jaku Iban / nadai pengelandik nulis karang.

Bagi B (1)

Pemuka	-Adat asal patut diidupka lalu dikemansangka Chunto: adat berumah, adat basa, adat jadi melaki bini
Isi 1	-nyadika tanda bansa/kelai
Isi 2	-ngemansangka industri dagang temuai
Isi 3	-ngerapitka kaul raban bansa
Penutup	-semua kitai patut ngambi bagi ngetanka waris pesaka bansa.

Bagi B (2)

Pemuka	-vaksin beguna bendar ba pengidup mensia kemaya hari tu. -chunto vaksin anak mit baka Bacille Calmette-Gurien (BCG), vaksin orang tuai baka Vaksin Human Papilloma Virus (HPV)
Isi 1	-nguatka antibodi
Isi 2	-nyeliahka penyakit berampit ngerekai
Isi 3	-ngurangka komplikasyen dudi hari
Penutup	-Informasyen ti chukup bekaul enggau sesebengkah vaksin ulih pemereti ati ngagai mensia mayuh.

Bagi B (3)

Pemuka	- sida di menua pesisir begunaka chara ti semitan kena ngangkatka tikas ekonomi diri, diri sebilik enggau menua.
Isi 1	- nyediaka latihan
Isi 2	- bantu subsidi
Isi 3	- meri puku
Penutup	- sida ti ngemeranka pengawa bekebun, betanam betupi enggau ti bukai patut arapka diri empu ngambi bagi sereta berani napi penguji ngemansangka ekonomi diri.

Peraturan Permarkahan 6356/2

Bagi A

1.	Tuduh Saut	Mark	Kriteria
i.	Endang Semua nembiaik endang diperansang ngambi pelajar Jaku Iban.	2	Saut betul, ayat gramatis
		1	Saut betul, ayat enda gramatis
			Saut agi betul, ayat gramatis
ii.	Ngetanka Luis diasuh apai iya ngetanka perau enggaika rarat.	0	Saut salah, nadai respons
iv.	Tang Aku baru udah makai mi kampu tang perut agi berasai lapar.		
v.	Diterenak Leka sawit ke baru diterenak apai Jang udah abis diempa chit.		
	*Terima saut bukai ti relevan		

2(a)	Salah	Betul	Jaku Selit
i.	sekeda	siti	6 mark
ii.	perkara	pekara	
iii.	lain	bukai	
iv.	telipun	telefon	
v.	aplikasi	aplikasyen	
vi.	positif	negatif	

2(b)	Tuduh Saut	Mark	Kriteria
i.	Apai Igat madahka diri jugau ngelama tu laban enda bejualka sayur babas ari suba.	2	Ayat betul dikalih / ditukar. Reti enda berubah. Ayat gramatis.
		1	Ayat betul dikalih / ditukar. Reti enda berubah. Ayat enda gramatis.
ii.	Iya bejaku dalam ati madahka diri mesti besemekih enggau bansa bukai dalam pengawa dagang.	0	Saut salah / nadai respons

Bagi B

	Tuduh Saut	Mark	Kriteria
1.	bebasa / kerejasama	1	Saut betul
		0	Saut salah / nadai respons
2.	gajah enda bebasaka sida lalu terejun ke danau	2	Saut betul, ayat gramatis
		1	Saut betul, ayat enda gramatis
		0	Saut salah / nadai respons
3.	ngasuh baya nyerang gajah ke mandi ba danau	2	Saut betul, ayat gramatis
		1	Saut betul, ayat enda gramatis
		0	Saut salah / nadai respons
4.	makai	2	Saut betul, ayat gramatis
		1	Saut betul, ayat enda gramatis
		0	Saut salah / nadai respons
5.	nyelam lalu enselur tunga gajah ke benung mandi, lalu nangkap pah kanan gajah	2	Saut betul, ayat gramatis
		1	Saut betul, ayat enda gramatis
		0	Saut salah / nadai respons
6.	Patut + Kebuah Enda patut + Kebuah *terima saut ti relevan	3	Bisi tuduh penemu, bisi kebuah, ayat gramatis
		2	Bisi tuduh penemu, bisi kebuah, ayat enda gramatis
		1	Bisi tuduh penemu, nadai kebuah, ayat gramatis/enda gramatis
		0	Saut salah / nadai respons
7.	Chara + penerang *terima saut ti relevan	3	Bisi chara sereta penerang, ayat gramatis.
		2	Bisi chara sereta penerang, ayat enda gramatis.
		1	Bisi chara, nadai penerang, ayat enda gramatis.
		0	Saut salah / nadai respons

Bagi C

	Item	Tuduh Saut	Mark	Kriteria
1	(a)	mesan/madah/ngangau	1	Saut betul
			0	Saut salah, nadai respons
	(b)	piring enggau manuk	1	Saut betul, ayat gramatis
			0	Saut salah / nadai respons
	(c)	penyakit padi abis rari, antu chit abis mati, antu pipit abis rari	2	Saut betul, ayat gramatis
			1	Saut betul, ayat enda gramatis
			0	Saut salah / nadai respons
	(d)	chara + penerang *terima saut ti relevan	3	Saut betul, bisi penerang, ayat gramatis
			2	Saut betul, bisi penerang, ayat gramatis Saut betul, nadai penerang, ayat gramatis
			1	Saut betul, nadai penerang, ayat enda gramatis
0			Saut ti salah/nadai respons	
2	(a)	asai ke digenggam semengat	1	Saut betul
			0	Saut salah / nadai respons
	(b)	Sida Endun serumah nyau puntan deka ngintu pengerami gawai laban rumah panjai sida karam di darat lemai kemari.	2	Saut betul, ayat gramatis
			1	Saut betul, ayat enda gramatis
			0	Saut salah, nadai respons

Bagi D

Mark penuh: 15 (Isi: 10, Jaku 5)

Isi Pekara (IP)	Pekara	Skor
IP1	dikena bebungah sereta bebuti enggau pangan diri	1 + 1
IP2	mandangka basa raban bansa Iban ngagai temuai ti bisi datai ngagai rumah sida.	1 + 1
IP3	ngayanka identiti sereta pendiau bansa Iban ti unik	1 + 1
IP4	dikena merindang bala mayuh ba pengerami	1 + 1
IP5	ulih dikena narit temuai datai nemuai ke menua kitai.	1 + 1
Not: – Mark maksimum: 10 – Saut ditulis ngena ayat penuh – Enti disalin terus ari teks, saut ti engkeman / betul, beri setengah (50%) ari mark ke diberi – Enti ngena poin aja: 1 mark / jalai jaku: 1 mark		

Isi	Skor Isi	Skor Pengabis Tinggi Jalai Jaku	Penyampau Mark
5	10	5	15
4	8	4	12
3	6	3	9
2	4	2	6
1	2	1	3

MODUL KENYALANG BAHASA IBAN SET 1**BAHASA IBAN TINGKATAN 5**
Kertas 1**6356/1****2023**

1 ¾jam

1 jam empat puluh lima minit

JANGAN BUKA KERTAS SOALAN INI SEHINGGA DIBERITAHU

- 1 *Kertas soalan ini mengandungi dua bahagian, iaitu **Bahagian A** dan **Bahagian B**.*
- 2 *Jawab soalan **Bahagian A** dan satu soalan daripada **Bahagian B**.*
- 3 *Jawapan anda hendaklah ditulis di dalam buku jawapan yang disediakan. Sekiranya buku jawapan tidak cukup, sila dapatkan helaian tambahan daripada pengawas peperiksaan.*
- 4 *Jawapan hendaklah ditulis dalam bahasa Iban.*

Nama :
Kelas :

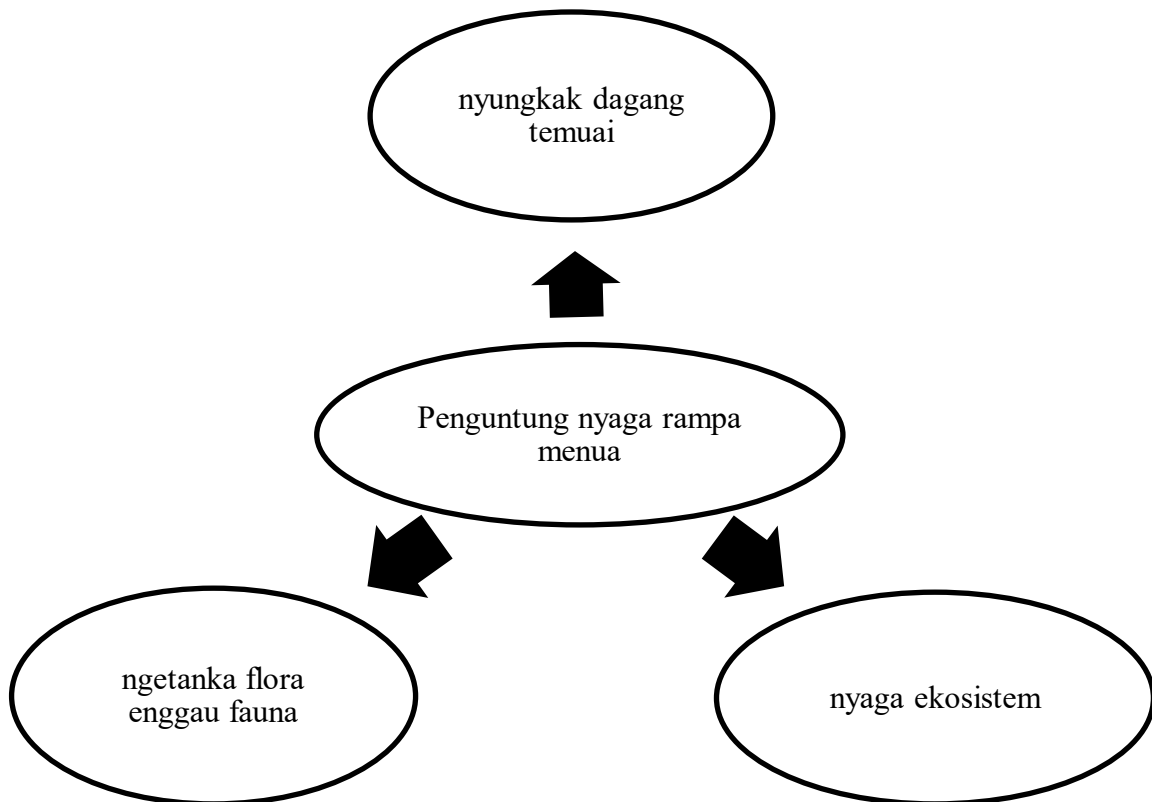
Untuk Kegunaan Pemeriksa		
Bahagian Soalan	Markah Penuh	Markah Diperoleh
A	10	
B	30	
Jumlah	40	

Kertas soalan ini mengandungi 6 halaman bercetak dan 0 halaman tidak bercetak

Bagi A : Karang Belalau*[Taga Jam : 35 minit]**[10 mark]*

Beserimbai enggau Minggu Rampa Menua tikas sekula, nuan ti nyadi pengari Kelab Sayauka Rampa Menua dipinta meri licha ba program nya.

Tulis licha nuan belalauka grafik di baruh tu. Pemanjai karang nuan antara 150 ngagai 200 leka jaku.



Bagi B : Karang*[Taga Jam : 1 jam 10 minit]**[30 mark]*

Tulis **siti karang pasal siti ari pekara ti di baruh tu. Pemanjai karang nuan enda kurang ari 300 leka jaku.**

1. Raban bansa Iban ngembuan adat ti patut ditanka.
Beri kebuah.
2. Opis pengerai meransang rayat betuchuk vaksin laban mayuh pemanah.
Terangka pemanah tu.
3. Pemansang ekonomi rayat menua pesisir ulih diangkat nengah mayuh chara.
Pejuraika chara nya.

KERTAS PEPERIKSAAN TAMAT

MODUL KENYALANG BAHASA IBAN SET 1**BAHASA IBAN TINGKATAN 5**
Kertas 2**6356/2****2023**

2 ¼jam

2 jam lima belas minit

JANGAN BUKA KERTAS SOALAN INI SEHINGGA DIBERITAHU

- 1 *Kertas peperiksaan ini mempunyai empat bahagian: Bahagian A, Bahagian B, Bahagian C dan Bahagian D.*
- 2 *Jawab semua soalan.*
- 3 *Jawapan anda hendaklah ditulis di dalam buku jawapan yang disediakan. Sekiranya buku jawapan tidak cukup, sila dapatkan helaian tambahan daripada pengawas peperiksaan.*
- 4 *Jawapan hendaklah ditulis dalam bahasa Iban.*

Nama :
Kelas :

Untuk Kegunaan Pemeriksa		
Bahagian Soalan	Markah Penuh	Markah Diperoleh
A	20	
B	15	
C	10	
D	15	
Jumlah	60	

Kertas soalan ini mengandungi 10 halaman bercetak dan 0 halaman tidak bercetak

Bagi A
Penemu Sistem Jaku
 [Taga Jam : 40 minit]
 [20 mark]

1. *Bacha genteran teks di baruh tu enggau silik. Udah nya, gaga ayat ngena leka jaku bechelak tebal ba teks nya dikena ngayanka nuan nemu reti leka jaku nya. Nuan enda tau ngubah leka jaku nya sereta ngena leka jaku nya nyadi leka jaku nama tetap tauka jaku sempama.*

Pengawa nyaga rampa menua **endang** pekara ti patut diajar ngagai nemiak rebak baru dikena **ngetanka** pemanah rampa menua asal. Rampa menua asal endang pesaka ke pepadu **berega** ngagai semua mensia. Pengawa nagang orang betebangka kayu peneka ati ukai semina tanggung pengawa opis penyaga rampa menua aja **tang** iya nyadi tanggung pengawa semua orang. Nya alai, ulah ke manah patut **diterenak** kenyau ari mit.

[10 mark]

2. a. *Genteran di baruh tu bisi tiga penyalah guna jaku enggau tiga penyalah sepil. Giga lalu kemetulka leka jaku nya.*

Sekeda ari empas enda manah media sosial iya nya tau muntanka kaul diri sebilik. Perkara tu bepun ari diri sebilik ti kelalu kiruh bepegaika telipun binching. Sida jarang berandau enggau diri sebilik tauka orang lain laban tembu rindang bekenaka aplikasi baka WhatApps enggau WeChat. Nya alai, nyata amat empas positif media sosial ngenasalka kaul antara diri sebilik.

[6 mark]

- b. *Bacha genteran teks di baruh enggau silik. Udah nya tukar dua iti jaku sebut ti bechelak tebal ngagai jaku tusui.*

Ati apai Igat puas sereta gaga laban keterubah iya megai duit ngemayuh nya. Duit ulih bejualka sayur babas.

“Jugau aku ngelama tu, enda ari suba bejualka sayur babas,” ku apai Igat. Iya munyi nya laban laun nunda chara bansa bukai ngidupka diri.

“Aku mesti besemekih enggau bansa bukai dalam pengawa dagang,”ku iya bejaku dalam ati.

[4 mark]

Bagi B
Meretika Teks Prosa
[Taga Jam : 45 minit]
[15 mark]

Bacha enggau silik genteran teks tu. Udah nya, saut semua tanya ti nangkanka nya ngena ayat penuh.

Dulu kelia, bisi siku gajah lelang datai ari menua bukai ngagai menua kitai kitu. Kitai sama nemu gajah tu endang jauh besai ari semua jelu bukai. Nya kebuah iya nyamai bendar ngemba jelu ti mit agi gamal ari iya. Nyau puas ke lelang dalam kampung, iya lalu tetemuka danau ke besai bendar. Nyepi diri peluh sereta ikak udah bekau ke bejalai, iya lalu terejun mandi ba danau nya.

Meda gajah sangat nadai basa baka nya, dia semua jelu enggau burung bukai ke endang beempu danau nya udu amat ringat. Sida enda lantang ati meda ulah temuai ke baru datai baka nya ngalahka danau sida. Tang laban semua tubuh sida ke endang beempu danau nya nadai ngemesai tubuh gajah, sida lalu deka berunding ngiga jalai ngajar gajah nya awakka iya enda mandi dia agi.

Bala jelu enggau burung milih siku ari sida nuntungka pengeringat ngagai gajah. Maya nya nadai jelu bukai ke besai agi ari baya ti lalu dipilih nyadi pengari sida. Lebuah iya udah dipaduka nyadi pengari, dia baya nyelam lalu enselur ngagai tunga gajah ke benung bekechimbang ngelantangka diri mandi. Datai din, iya enda chechamang lalu nangkap pah kanan gajah.

“Untung bulih beliung enda ngambuh, mudah bulih peredah enda ningkuh,” ku jaku tudah baya.

Ensepi diri ngemedis nya, gajah lalu melit baya enggau belalai iya. Baya lalu disaguka gajah ke langit kin sereta dikesaika iya bulih peninggi tangan batang kayu. Labuh ari atas, baya lalu ninggang batang engkeranji ke endang lama udah chundung nyuntai ba tebing seberai. Baya nyau nadai agi chara, amat ga enda parai, tang tulang belakang iya patah, ke ngasuh iya pedis bendar bai meragau.

Udah nya gajah lalu niki begadai-gadai ke pantai. Ari pantai, dia iya meda rusa benung *nyanggut daun lengkan*. Rusa ngaga diri enda meda iya lalu majakka diri ngulam.

*Dibali ari Ensera Gajah Lelang,
Ensera Lama Iban.*

1. Nama ajar manah ari teks di atas?
[1 mark]
2. Padahka kebuah bala jelu enggau burung ringatka ulah gajah ?
[2 mark]
3. Baka ni chara bala jelu enggau burung mutarka penanggul ke ditapi sida nya?
[2 mark]
4. Beri reti rambai jaku *nyanggut daun lengkan* dalam teks di atas.
[2 mark]
5. Terangka chara baya mantupka pemedis ati ngagai gajah.
[2 mark]
6. Patut tauka enda gajah minta pemendar ari bala jelu enggau burung sebedau mandi ba danau nya? Beri kebuah.
[3 mark]
7. Pejuraika siti chara kitai nyambut temuai ke baru datai.
[3 mark]

Bagi C
Meretika Leka Main & Sempama
[Taga Jam : 25 minit]
[10 mark]

Bacha enggau silik genteran teks tu. Uдах nya, saut semua tanya ti nangkanka nya.

Padi alih ku enda lalang aih padi ku enda lalang,
 Senang amai ati kami Gudang laban udah gawai nimang temiang,
 Penyakit padi abis rari pindah ke temuda aih matang lalang,
 Antu chit abis mati kena kepit ditinggang batang,
 Antu pipit abis rari abis terebai ke menua orang,
 Nyampau penyenang-nyenang,
 Umai kitai nadai utai makai,
 Padi nya sida apai,
 Udu pengaga ati aku ngabas umai,
 Meda pemanah padi.

Sengkenyang alih ku enda wa aih sengkenyang nya enda wa,
 Tumu pagi kami dani lalu turun ke umai rimbai,
 Mai aih piring tumpi enggau selanjau ijau manuk lia,
 Kami *nesau* antu empangau ngasuh sida iya rari pindah ari nya,
 Kami ngansatka antu ulat ngasuh sida rari ngagai matang benta,
 Kami ngansak antu pasak ngasuh sida rari ngagai matang bedega,
 Awakka padi kami nyadi,
 Ari kaki nyentukka pala,
 Ila kami badu merinsa,
 Bulih padi menuhka ruai.

1. a. Nama reti leka jaku *nesau* belalauka leka main nya.

[1 mark]

b. Padahka perengka ti dikena orang ngemali umai?

[1 mark]

c. Nama kebuah orang Gudang dalam leka main nya berasai gaga?

[2 mark]

d. Ba runding nuan, baka ni chara ngulihka asil padi ti mayuh?

[3 mark]

2a. *Tulis sempama ti engkeman ba dikena nipak penerang ba baruh tu.*

Helen berasai amat rawan lebu napan bilun maya hari jai.

[1 mark]

2b. *Gaga ayat ngena sempama di baruh tu dikena ngayanka nuan nemu reti sempama nya.*

karam di darat

[2 mark]

Bagi D
Kedut Penerang
 [Taga jam : 25 minit]
 [15 mark]

1. *Bacha enggau silik teks di baruh tu. Udah nya tulis siti karang kedut pasal guna main asal ajat Iban. Pemanjai karang kedut nya enda lebih ari 100 leka jaku.*

Ajat siti ari main asal bansa Iban ke diau ba Sarawak. Main asal tu siti ari lanting ti ditinggalka aki ini sida menya lalu ditampung nyentukka diatu. Ajat tu chukup tebilang ba pengidup raban bansa Iban. Dulu kelia, maya pengawa bebungah enggau bebuti orang suah mantaika ajat. Ambika banding, ajat kelulu ti suah dikena orang bebungah sereta mantaika bungai ajat ti ngasuh orang ketawa.

Kemaya hari tu, temuai tauka pengabang ti datai ngagai rumah panjai suah dialuka kitai Iban ngena ajat ngelaluka temuai lebuah sida niki ke rumah. Enti diperati, main asal tu ngayanka pemanah basa ti dikembuan orang Iban dalam pengidup sida kenyau ari menya. Nya kebuah ajat ngalu pengabang dibantai dikena mandangka basa raban bansa Iban ngagai temuai ti bisi datai ngagai rumah sida.

Kelimpah ari nya, main asal ajat tu beguna bendar laban nya siti chara ngayanka identiti sereta pendiau bansa Iban ti unik. Pekara tu ulih diperatika ba bungai ajat indu enggau pengeliut tubuh maya sida iya ngajat. Ambika chunto, ajat ngauk ai, ajat pua kumbu enggau mayuh agi. Ari bungai ajat ti dibantai nya, iya ulih mandangka pengidup raban bansa Iban sereta pendiau sida lebuah diau ba rumah panjai.

Nitihka ubah singkang pemansang, main asal ajat tu majak beguna. Kebuah pia, ajat tu dikelala nyadika tanda dikena merindang bala mayuh ba pengerami formal tauka ba institusyen pelajar tinggi. Sekeda ari pengerami ti suah mantaika main asal tu iya nya Borneo Culture Festival (BCF), pengerami Hari Gawai Dayak enggau ti bukai. Palan pemerindang baka Sarawak Culture Village mega bisi mandangka main asal tu. Taja pan mayuh main bukai ba teknologi digital tang tanda main asal ajat tu agi dikerinduka raban bansa bukai enggau temuai ti datai ari menua tasik. Nya alai, ajat tu ulih narit temuai datai nemuai ke menua kitai.

KERETAS PERESA TEMBU
KERTAS PEPERIKSAAN TAMAT

SET 2

Peraturan Permarkahan 6356/1

Bagi A

Pemanjai karang nya patut antara 150 ngagai 200 leka jaku.

TIKAS	KRITERIA SKOR	JAKU SELIT
A Lati (9-10 mark)	<ul style="list-style-type: none"> – Format betul, semua pekara dikenataika enggau nemban sereta engkeman. – Mayuh macham bansa ayat ti gramatis. – Ngembuan leka jaku ti lebta, nemban sereta engkeman. – Nadai penyalah jaku. – Karang chukup panjai. 	<ul style="list-style-type: none"> – Pemanjai karang ti diterima enda ngelui ari 205 leka jaku naka tanda titik ti penudi.
B Manah (7-8 mark)	<ul style="list-style-type: none"> – Format agi betul, agi ulih ngenataika pekara enggau nemban sereta engkeman, bisi pekara tinggal/format bisi salah mimit, pekara dikenataika betul, nemban sereta engkeman. – Agi mayuh macham bansa ayat ti gramatis. – Agi ngembuan leka jaku ti lebat sereta engkeman. – Mimit penyalah jaku. – Karang chukup panjai. 	
C Jelan (5-6 mark)	<ul style="list-style-type: none"> – Format bisi salah mimit, pekara ti ditulis agi engkeman tang bisi sekeda pekara tinggal. – Ayat mudah tang agi gramatis. – Leka jaku ti besekat tang agi engkeman. – Mayuh penyalah jaku. – Karang pandak. 	
D Kurang Manah (3-4 mark)	<ul style="list-style-type: none"> – Format mayuh salah/salah, pekara ti ditulis kurang nemban. (Penerang enda nyentuk) – Ayat mudah sereta enda gramatis. – leka jaku selama sereta enda engkeman. – Mayuh amat penyalah jaku. – Format betul tang enda keluar topik. 	
E (1-2 mark)	<ul style="list-style-type: none"> – Pekara ti ditulis enda engkeman. – Format salah / Nadai format. – Nyalin tanya aja 	

Mark	Penerang
Lati : 9 – 10	Semua penerang (isi) bisi
Manah : 7 – 8	Tinggal 1 penerang
Jelan : 5 – 6	Tinggal 2 penerang
Beseling : 3 – 4	Tinggal 3 penerang
Baruh : 1 – 2	Nadai penerang
Format	Mesti bisi sereta betul Enti nadai tauka salah format buai 1 mark. *Leka jaku ke lebih ari 200 enda diperesa.

Mesti ngena format surat rasmi ke betul;

- Address pengirum surat muak ke kiba
- Garis panjai entara adress pengirum enggau penerima
- Address penerima surat muak ke kiba
- Hari bulan (muak kanan sebaris ayat kepenudi address penerima)
- Jaku tabi
- Pekara/topik (topik digaris)
- isi
 - ngeruga pengelikon
 - ngerekaika penyakit
 - Nnyekat peluang gawa
- jaku pengarap / sain, nama, pangkat

Bagi B

Tikas	A Lati	B Manah	C Jelan	D Beseling	E Baruh
Mark	25 – 30	19 – 24	13 – 18	7 – 12	1 – 6
D e s k r i p t o r	– Saut endang nitihka tanya, engkeman sereta nemban.	– Saut agi nitihka tanya.	– Saut agi nitihka tanya semina bisi limpang mimit ari pekara ti dipinta.	– Saut enda tentu nitihka tanya.	– Saut enda nitihka tanya.
	– Isi chukup, kreatif, relevan sereta nyentuk dikerembai, bisi chunto engkeman.	– Isi bisi dikerembai, bisi chunto engkeman.	– Isi bisi tang enda tentu dikerembai. – Isi mimit tang dikerembai.	– Isi mimit / bebalut bisi enda relevan sereta enda dikerembai.	– Isi nadai / salah.
	– Jalai jaku gramatis mayuh leman ayat. – Sepil enggau tanda bacha nadai penyalah.	– Jalai jaku agi gramatis. – Sepil / tanda bacha bisi salah mimit	– Jalai jaku agi gramatis. – Sepil / tanda bacha mayuh salah.	– Jalai jaku mayuh amat salah. – Sepil / tanda bacha mayuh amat salah.	– Jalai jaku / sepil / tanda bacha kelalu mayuh salah.
	– Lebas jaku engkeman sereta nemban. – Lebat ngena mayuh leman jaku	– Lebas jaku agi engkeman. – Agi mayuh leman jaku. – Bisi ngena jaku bukai.	– Lebas jaku kurang engkeman. – Enda tentu mayuh leman jaku. – Mayuh ngena jaku bukai.	– Lebas jaku enda engkeman. – Nadai mayuh leman jaku / kelalu mayuh ngena jaku bukai.	– Lebas jaku enda engkeman. – Jaku ti dikena ba tikas selama / baruh.
	– Gaya nulis karang ngerinduka ati. – Bisi paragraf; pemuka, isi enggau penutup. – Kaul antara paragraf chukup manah	– Gaya nulis karang agi menyana. – Agi ngerinduka ati. – Bisi paragraf; pemuka, isi enggau penutup. – Kaul antara paragraf chukup manah	– Gaya nulis karang agi menyana. – Enda tentu ngerinduka ati. – Paragraf agi meruan. – Kaul antara paragraf jalan pemanah.	– Gaya nulis karang enda terang. – Enda ngerinduka ati. – Genteran karang enda setimbang.	– Gaya nulis karang ngayanka nembianya enda tentu nemu nulis ngena jaku Iban / nadai pengelandik nulis karang.

Bagi B (1)

Pemuka	madahka maya, endur, tuju kereban pengangkut dikena sapa ti enggau
Isi 1	sebedau gawai nyadi
Isi 2	maya gawai
Isi 3	sepengudah gawai
Penutup	pemulai pengarap ati

Bagi B (2)

Pemuka	Ulah sekeda mensia kemaya hari tu mayuh ngenataika pengerusak ngagai rampa menua kitai.
Isi 1	Nebang kayu enda besekat.
Isi 2	Pengawa pemansang
Isi 3	Begiga jelu enda besekat
Penutup	Mensia mayuh patut sama beserakup mantu perintah dikena mutarka penanggul tu.

Bagi B (3)

Pemuka	Nerangka reti lumba enggau main. Meri chunto lumba enggau main tikas antarabansa
Isi 1	nyungkak ekonomi menua
Isi 2	ngerapitka kaul enggau menua luar
Isi 3	berasuk budaya
Penutup	simpul penemu pengarap ati

Peraturan Permarkahan 6356/2

Bagi A

1.	Tuduh Saut	Mark	Kriteria
i.	Pengidup Pengajar Jimbun semampai ngelalau nembiaik ngembuan ulah ke manah ngambika sida mujur dalam pengidup dudi hari.	2	Saut betul, ayat gramatis
		1	Saut betul, ayat enda gramatis
			Saut agi betul, ayat gramatis
		0	Saut salah, nadai respons
		ii.	Sereta Nembiaik ti lati ngembuan ulah ke manah sereta bebasaka orang tuai.
iii.	Pengabang Bala pengabang ke datai ngulu pengerami melah pinang Umang ngena baju bechura mirah magang.		
iv.	Betabuh Bala nembiaik rindu amat belajar betabuh enggau pengajar Siti maya aktiviti Kelab Jaku Iban.		
v.	Kemarau Sayur ti ditanam indai aku ba kebun mayuh layu sereta mati laban hari kelalu lama kemarau .		
	*Terima saut bukai ti relevan		

2(a)	Salah	Betul	Jaku Selit
i.	perkakas	kereban/perengka/pekakas	6 mark
ii.	koleksi	koleksyen	
iii.	disimpanka	disimpan	
iv.	beguna	nguna	
v.	hukum	ukum	
vi.	menukar	betukar	

2(b)	Tuduh Saut	Mark	Kriteria
i.	Mayuh mega sida ke kelalu kasar enggau apai indai diri empu.	2	Ayat betul dikalih / ditukar. Reti enda berubah. Ayat gramatis.
		1	Ayat betul dikalih / ditukar. Reti enda berubah. Ayat enda gramatis.
			0
ii.	Mayuh mega sida ngumbai nadai orang ulih nagang pengawa ti digaga sida.		

Bagi B

	Tuduh Saut	Mark	Kriteria
1.	runding ti chukup manah/nemban	1	Saut betul
		0	Saut salah / nadai respons
2.	umur, endur diau, tikas akademik, pemai ulah sereta pengelandik ngena teknologi pepadah	2	Saut betul, ayat gramatis
		1	Saut betul, ayat enda gramatis
		0	Saut salah / nadai respons
3.	persepsyen enggau runding mensia mayuh beba ngujungka empas ti negatif	2	Saut betul, ayat gramatis
		1	Saut betul, ayat enda gramatis
		0	Saut salah / nadai respons
4.	ngembuan penemu mida antara penerang ti manah enggau ti jai.	2	Saut betul, ayat gramatis
		1	Saut betul, ayat enda gramatis
		0	Saut salah / nadai respons
5.	mantu mensia mayuh bulih penerang tauka berita ti amat.	2	Saut betul, ayat gramatis
		1	Saut betul, ayat enda gramatis
		0	Saut salah / nadai respons
6.	saut + penerang *terima saut ti relevan	3	Saut betul, bisi penerang, ayat gramatis
		2	Saut betul, bisi penerang ayat enda gramatis
			Saut betul, nadai penerang ayat gramatis
		1	Saut betul, nadai penerang, ayat enda gramatis
		0	Saut salah, nadai respons
7.	chara + penerang *terima saut ti relevan	3	Bisi chara, bisi penerang, ayat gramatis
		2	Bisi chara, bisi penerang ayat enda gramatis
		1	Bisi chara, nadai penerang, ayat enda gramatis.
		0	Saut salah, nadai respons

Bagi C

	Item	Tuduh Saut	Mark	Kriteria
1	(a)	ati naga belalang lelaki/ ati langit, tungkul hari	1	Saut betul
			0	Saut salah, nadai respons
	(b)	laban benung betubuh bisi/ ngandung	2	Saut betul, ayat gramatis
			1	Saut betul / ayat enda gramatis
			0	Saut salah / nadai respons
	(c)	dipaduka orang megai pengawa ke besai	1	Saut betul, ayat gramatis
			0	Saut salah / nadai respons
	(d)	chara + penerang *terima saut ti relevan	3	Saut betul, bisi penerang, ayat gramatis
			2	Saut betul, bisi penerang, ayat enda gramatis
				Saut betul, nadai penerang, ayat gramatis
1			Saut betul, nadai penerang, ayat enda gramatis	
0			Saut ti salah/nadai respons	
2	(a)	baka lang di pala rimba	1	Saut betul
			0	Saut salah / nadai respons
	(b)	Jenggi enda dikerinduka sida sekaban laban iya sumbung sereta selalu bejaku ngelambung langit.	2	Saut betul, ayat gramatis
			1	Saut betul, ayat enda gramatis
			0	Saut salah, nadai respons

Bagi D

Mark penuh: 15 (Isi: 10, Jaku 5)

Isi Pekara (IP)	Pekara	Skor
IP1	peluang enggau latih ti betul	1 + 1
IP2	perintah mega patut meransang kompeni luar ngambi raban tu nyadi sebagai ari pengereja	1 + 1
IP3	nyediaka infrastruktur ke meruan	1 + 1
IP4	kimpin enggau penerang	1 + 1
IP5	perintah patut nyediaka ungkup belanja ba bajet menua ninting taun	1 + 1
Not: – Mark maksimum: 10 – Saut ditulis ngena ayat penuh – Enti disalin terus ari teks, saut ti engkeman / betul, beri setengah (50%) ari mark ke diberi – Enti ngena poin aja: 1 mark / jalai jaku: 1 mark		

Isi	Skor Isi	Skor Pengabis Tinggi Jalai Jaku	Penyampau Mark
5	10	5	15
4	8	4	12
3	6	3	9
2	4	2	6
1	2	1	3

MODUL KENYALANG BAHASA IBAN SET 2**BAHASA IBAN TINGKATAN 5**
Kertas 1**6356/1****2023**

1 ¾jam

1 jam empat puluh lima minit

JANGAN BUKA KERTAS SOALAN INI SEHINGGA DIBERITAHU

- 1 *Kertas soalan ini mengandungi dua bahagian, iaitu **Bahagian A** dan **Bahagian B**.*
- 2 *Jawab soalan **Bahagian A** dan satu soalan daripada **Bahagian B**.*
- 3 *Jawapan anda hendaklah ditulis di dalam buku jawapan yang disediakan. Sekiranya buku jawapan tidak cukup, sila dapatkan helaian tambahan daripada pengawas peperiksaan.*
- 4 *Jawapan hendaklah ditulis dalam bahasa Iban.*

Nama :
Kelas :

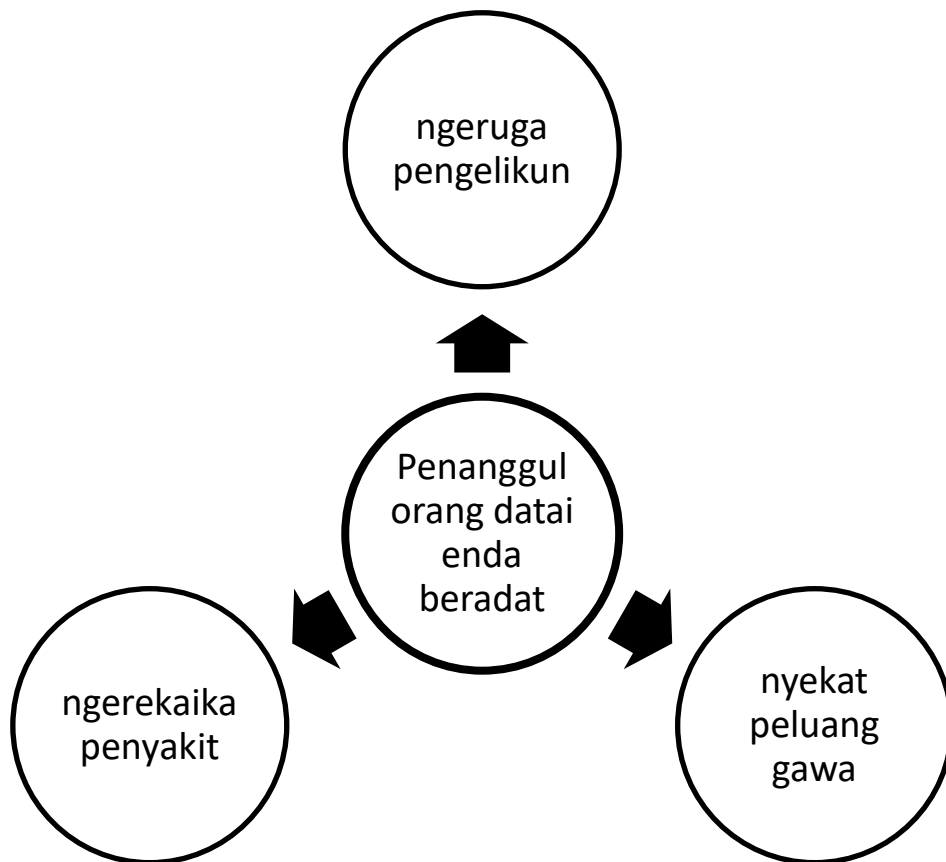
Untuk Kegunaan Pemeriksa		
Bahagian Soalan	Markah Penuh	Markah Diperoleh
A	10	
B	30	
Jumlah	40	

Kertas soalan ini mengandungi 3 halaman bercetak dan 0 halaman tidak bercetak

Bagi A : Karang Belalau*[Taga Jam : 35 minit]**[10 mark]*

Nuan sekretari Komiti Pemansang enggau Pengelikon Genturung Pendiau (JKKK) dipinta nulis surat komplek nuju Opis Menteri Sumber Mensia.

Tulis surat rasmi belalauka pekara di baruh tu. Pemanjai karang nuan **entara 150 ngagai 200 leka jaku.**



Bagi B : Karang

[*Taga Jam : 1 jam 10 minit*]

[*30 mark*]

Tulis **siti karang pasal siti ari pekara ti di baruh tu. Pemanjai karang nuan enda kurang ari 300 leka jaku.**

1. Kita sebilik bisi pulai ke rumah panjai ngintu pengerami Hari Gawai Dayak.
Cheritaka peneleba nuan.
2. Sekeda flora enggau fauna ba menua kitai nyau majak punas ketegal ulah mensia kemaya hari tu.
Terangka ulah mensia nya.
3. Lumba enggau main tikas antarabansa mai mayuh pemanah.
Pejuraika pemanah nya.

KERETAS PERESA TEMBU
KERTAS PEPERIKSAAN TAMAT

MODUL KENYALANG BAHASA IBAN SET 2**BAHASA IBAN TINGKATAN 5**
Kertas 2**6356/2****2023**
2 ¼jam

2 jam lima belas minit

JANGAN BUKA KERTAS SOALAN INI SEHINGGA DIBERITAHU

- 1 *Kertas peperiksaan ini mempunyai empat bahagian: Bahagian A, Bahagian B, Bahagian C dan Bahagian D.*
- 2 *Jawab semua soalan.*
- 3 *Jawapan anda hendaklah ditulis di dalam buku jawapan yang disediakan. Sekiranya buku jawapan tidak cukup, sila dapatkan helaian tambahan daripada pengawas peperiksaan.*
- 4 *Jawapan hendaklah ditulis dalam bahasa Iban.*

Nama :
Kelas :

Untuk Kegunaan Pemeriksa		
Bahagian Soalan	Markah Penuh	Markah Diperoleh
A	20	
B	15	
C	10	
D	15	
Jumlah	60	

Kertas soalan ini mengandungi 10 halaman bercetak dan 0 halaman tidak bercetak

Bagi A
Penemu Sistem Jaku
 [Taga Jam : 40 minit]
 [20 mark]

1. *Bacha genteran teks di baruh tu enggau silik. Udah nya, gaga ayat ngena leka jaku bechelak tebal ba teks nya dikena ngayanka nuan nemu reti leka jaku nya. Nuan enda tau ngubah leka jaku nya sereta ngena leka jaku nya nyadi leka jaku nama tetap tauka jaku sempama.*

Tabuh mayuh tuju enggau guna dalam **pengidup** raban bansa Iban. Tabuh dikena mantaika uti **sereta** ngeluluka ulah enggau pengawa mensia maya hari gawai. Kelimpah ari nya, tabuh dikena meri basa sereta ngelaluka **pengabang** enggau bala pemesai ke bisi datai nemuai. Nambahka nya bansa Iban **betabuh** lebu pengawa minta hari **kemarau**, maya bulan gelana, maya matahari mati enggau mayuh pengawa asal ke bukai.

[10 mark]

2. a. *Genteran di baruh tu bisi tiga penyalah guna jaku bukai enggau tiga penyalah penambah. Giga lalu kemetulka leka jaku nya.*

Diatu, tajau suah nyadi perkakas pengias bilik ti nyadika koleksi orang ti rindu ke tajau. Suba, tajau disimpangka orang ba sadau di rumah panjai. Tuju beguna tajau ba pengidup kitai Iban mayuh macham baka dikena nyimpan beras enggau ai tuak. Pia mega, tajau dikena mayar hukum, nyadi derian lebu orang jadi melaki bini enggau menukar barang.

[6 mark]

- b. *Bacha genteran teks di baruh enggau silik. Udah nya seraraka ayat turu ti bechelak tebal nyadi dua iti ayat tunggal.*

Kemaya hari tu, pengerusak moral bujang dara majak nyadi . Tanda tu ulih dipeda kitai ba gaya pengidup sida beshari-sehari. Ba senentang adat basa enggau ulah, sida jauh nyelai ari bujang dara dulu suba. Sekeda sida enda bebasaka orang tuai. **Mayuh mega sida ke kelalu kasar enggau apai indai diri empu laban ngumbai nadai orang ulih nagang pengawa ti digaga sida.**

[4 mark]

Bagi B
Meretika Teks Prosa
[Taga Jam : 45 minit]
[15 mark]

Bacha enggau silik genteran teks tu. Uдах nya, saut semua tanya ti nangkanka nya ngena ayat penuh.

Literasi media mai reti pengulih kitai akses, mereti, ngaga analisis sereta nyerenih sesebengkah isi mesej tauka penerang. Literasi media mega bisi kaul rapit enggau *pemansau runding* kitai lebuл napi pekara nya.

Pemansau runding patut dikembuan genap iku individu taja pan bisi deka tusah mimit ketegal bebida umur, endur diau, tikas akademik, pemai ulah sereta pengelandik ngena teknologi pemadah. Lebuл nerima sesebengkah berita tauka isu, kitai patut mansik sereta nyidi penatai berita sereta agenda belalai ti disempulang dalam berita nya. Tikas literasi ti manah ulih mantu manding sesebengkah berita enggau sanding bukai sebedau ngaga peragam tauka mejah pekara nya.

Penyampat penerang ba media sosial baka Facebook, Twitter enggau Instragam ti bisi diselepak enggau elemen sensasyen endang enda tentu ulih diseliahka agi tang patut diputar enggau patut. Ubah tu ngujungka persepsyen enggau runding mensia mayuh beba ketegal mayuh leman penatai berita lalu tau ngujungka empas ti negatif. Tu ulih ngasuh mensia mayuh ngayanka gregayak ati ti bebida sereta nadai sempat meresa pun penatai berita baikka berita nya betul tauka enda.

Ulah ke deka amat berumpak enggau pangan diri nyadi orang ti keterubah mantaika berita mega udah nyadi siti budaya baru kemaya hari tu. Tu mih ke selalu ngasuh sesebengkah berita tauka isu nya nyadi viral ba media sosial. Ba hal tu mih literasi media nya beguna amat awakka mensia mayuh ngembuan penemu mida antara penerang ti manah enggau ti jai.

Langkah rapat literasi media endang patut dikemeratka sepemanjai maya ngambika penerang ti dikenataika nya nemban, betul sereta amat. Akta tauka undang-undang media ti rentang patut dipejalai ngambika ulih mantu mensia mayuh bulih penerang tauka berita ti amat. Enti tuduh penemu baka tu ulih dipejalaika, dia industri media ba menua tu deka ngasaika sintak seput ti baru nengah struktur undang-undang ti manah setipak enggau pemansang teknologi pemadah kemaya hari tu.

Dibali ari
Tikas Literasi Media Ulih Nyeliahka Diri Ditipu Berita Selebubu Ngapa
<http://tempalaikenang.uchutedung.blogspot.com>

1. Padahka reti rambai jaku *pemansau runding*.
[1 mark]
2. Nama faktor ti mida pemansau runding siku-siku mensia?
[2 mark]
3. Terangka penyadi ari sesebengkah berita ti disadung enggau jampat.
[2 mark]
4. Lapa literasi media berguna ba genap iku kitai?
[2 mark]
5. Padahka kebuah akta media patut dikemeratka.
[2 mark]
6. Kelimpah ari literasi media, terangka pekara bukai ti patut dikira sebedau ngenataika sesebengkah berita.
[3 mark]
7. Kes tipu siber suah nyadi kemaya hari tu.
Pejuraika siti chara nyeliahka pekara nya.
[3 mark]

Bagi C
Meretika Leka Main & Sempama
 [Taqa Jam : 25 minit]
 [10 mark]

Bacha enggau silik genteran teks tu. Uдах nya, saut semua tanya ti nangkanka nya.

Aih... ga udu pengasih-ngasih mih tubuh lemi aku lengau menyadi,
 Aku deka ngenang karung pengisi ke bisi nuan di buni kandut buntut puting ati.
 Makai berada indai kita lunang singgai sangat enggai nepu selambai dabung gigi,
 Asi disepi nadai sekali asaika nyepi umbi mulung dijembi,
 Ai anyut diirup karung pengandung kita Remaung Mugut,
 Nadai sekali asai ai anyut asaika ngirup rabut tubai semalawi,
 Asaika lesi karung beradi enggi dek suba asi mabun tumbang.

Aih... baka nya ga beradai apai dek lunang singgai tangkai pemedung karung beradi,
 Sekumbang kandung karung pengemba dek aka mawa baru dikelala,
 Udu pengelelak iya ngigaka nuan sera ati naga belalang lelaki,
 Tubuh mit iya aka Ranggau Tindit ngambika nuan ati langit tungkul hari.

Aih... sekira ke tubuh mekang dek aka sawa lunang,
 Baru ngangkatka diri empu bujang benung mansang manah lelanji,
 Dia dek ada diembi karung pemisi dek lengau menyadi sekula tinggi,
 Pas belajar universiti niki diploma dek aka Remaung Sana pangkat degree.

Aih... ga lempung tubuh jimat kita aka bujang sigat,
Dibai orang nyelapat lubang kilat nyelar jampat ngelambai selikap langit begili,
 Engka tubuh imun dek aka Mijun diasuh nusun ai ambun nali sentagi,
 Uji bantaika ati berani kita orang lelaki engka dek ila diasuh orang ngabas tisi tasik legang,
 Anang sekali mih tubuh ruri kita orang lelaki asi ngaga diri empu enda betul ati,
 Engka dek ila dibai orang bebagika nengeri ngatur pemansang.

(Diambi sereta dibali ari Pantun Iban II, Tun Jugah Foundation 1998)

1. a. Nama utai ke nyadi sera indai iya?

[1 mark]

b. Nama kebuah indai Remaung Mugut sangat enggai makai?

[2 mark]

Dibai orang nyelapat lubang kilat nyelar jompat ngelambai selikap langit begili

c. Beri reti rambai jaku di atas.

[1 mark]

d. Enti nuan nyadi siku pemesai ke megai menua jemah ila, nama penteba ke patut dikembuan nuan?

[3 mark]

2a. *Tulis sempama ti engkeman ba dikena nipak penerang ba baruh tu.*

Dom Jang ke nampung pelajar ngagai universiti nyadika teladan ngagai nemiak bukai.

[1 mark]

2b. *Gaga ayat ngena sempama di baruh tu dikena ngayanka nuan nemu reti sempama nya.*

jaku ngelambung langit

[2 mark]

Bagi D
Kedut Penerang
 [Taga jam : 25 minit]
 [15 mark]

1. *Bacha enggau silik teks di baruh tu. Udah nya tulis siti karang kedut pasal chara mantu raban orang timpang pendiau. Pemanjai karang kedut nya enda lebih ari 100 leka jaku.*

Orang timpang pendiau mai reti orang ti bisi pengurang ari sukut fizikal tauka pengurang ari sukut mental. Sida enda kala dikelaungka laban ulih mantu ngangkatka nama menua. Ambika banding ba bidang lumba enggau main ba tikas menua nyentukka tikas Paralimpik. Peluang enggau latih ti betul diberi ngagai sida tu ulih ngubah pengidup sida nyadi orang ti mujur.

Perintah mega patut meransang kompeni luar ngambi orang ti timpang pendiau nyadi sebagai ari pengereja pengawa sida. Raban tu ulih napi pengawa ti setipak enggau gaya penimpang sida. Mayuh udah dipeda raban tu mujur ba pengawa ti udah dipangku sida. Pengelandik ke dikembuan sida sigi baka orang bukai nitihka pengelandik ti udah dipelajarka. Nya alai, semua kompeni luar patut nyaut peransang perintah nya.

Raban sida tu mega begunaka pemansang infrastruktur baka orang mayuh ti normal. Sida begunaka jalai ti lantang ditengah, stesyen endur nganti kereban pengangkut rama, jalai tama tauka pansut ari kedai enggau ti bukai. Enti kereban guna rama bisi disedia enggau meruan, sida ulih mindah kin kitu enggau nadai penanggul. Nya alai, perintah endang patut nyediaka infrastruktur ke meruan ungkup raban sida tu.

Kimpin enggau penerang senentang raban timpang pendiau ngagai mensia mayuh patut diatur ba genap tikas komuniti. Tuju pengawa tu dipejalaika ngambika mensia mayuh nemu sereta mereti bekaul enggau raban tu. Ari pengawa ke baka tu, dia mensia mayuh dikearpka ulih nerima sereta siru ngagai sida ti bisi pengurang tu. Nya alai, raban tu ulih ngasaika diri dikeibuhka lalu diterima baka orang bukai.

Kepenudi iya, dikena ngelempungka pengidup raban tu perintah patut nyediaka ungkup belanja ba bajet menua ninting taun. Agih belanja tu dikena mantu sida ari sukut pemansang pelajar, pengerai enggau belanja pengidup besehari-sehari. Ambika banding, sida bisi diberi kad timpang pendiau ngambika sida ulih diberi bantu duit belanja ninting bulan. Ari nya tadi, raban tu patut ngasaika diri diterima dalam semua komuniti.

KERETAS PERESA TEMBU
KERTAS PEPERIKSAAN TAMAT